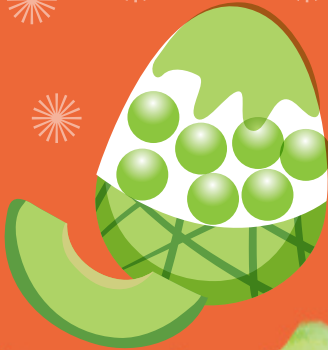


ควรบริโภคก่อน 200419

น้ำอัดลม
กลิ่นเมลอนบิงซู



ปริมาตรสุทธิ 515 มล.

ข้อมูลโภชนาการ

หนึ่งหน่วยบริโภค : 1 แก้ว (200 มล.)

จำนวนหน่วยบริโภคต่อขวด : 2.5

คุณค่าทางโภชนาการต่อหนึ่งหน่วยบริโภค
พลังงานทั้งหมด 110 กิโลแคลอรี

ร้อยละของปริมาณที่แนะนำต่อวัน*

ไขมันทั้งหมด	0 ก.	0%
โปรตีน	0 ก.	
คาร์โบไฮเดรตทั้งหมด	28 ก.	9%
น้ำตาล	27 ก.	
โซเดียม	75 มก.	3%

*ร้อยละของปริมาณสารอาหารที่แนะนำให้บริโภคต่อวัน
สำหรับคนไทยอายุตั้งแต่ 6 ปีขึ้นไป (Thai RDI)
โดยคิดจากความต้องการพลังงานวันละ 2,000 กิโลแคลอรี

ส่วนประกอบโดยประมาณ : ฟรุคโตส 13.22%

กลีโคซิลเลต 0.043%

สารให้ก๊าซคาร์บอนไดออกไซด์

สารควบคุมความเป็นกรด

สารป้องกันการเกิดออกซิเดชัน

แต่งกลิ่นเลียนธรรมชาติ

เจือสีสังเคราะห์ ใช้วัตถุกันเสีย

30-2-68857-2-0559

ผลิตโดย บริษัท ต้นองุ่น จำกัด

234 หมู่ 5 ตำบลหมูสี อำเภอบางบัวทอง

จังหวัดนครราชสีมา 30130



www.jnb.com.th
โทร. 02-884 001 87 84